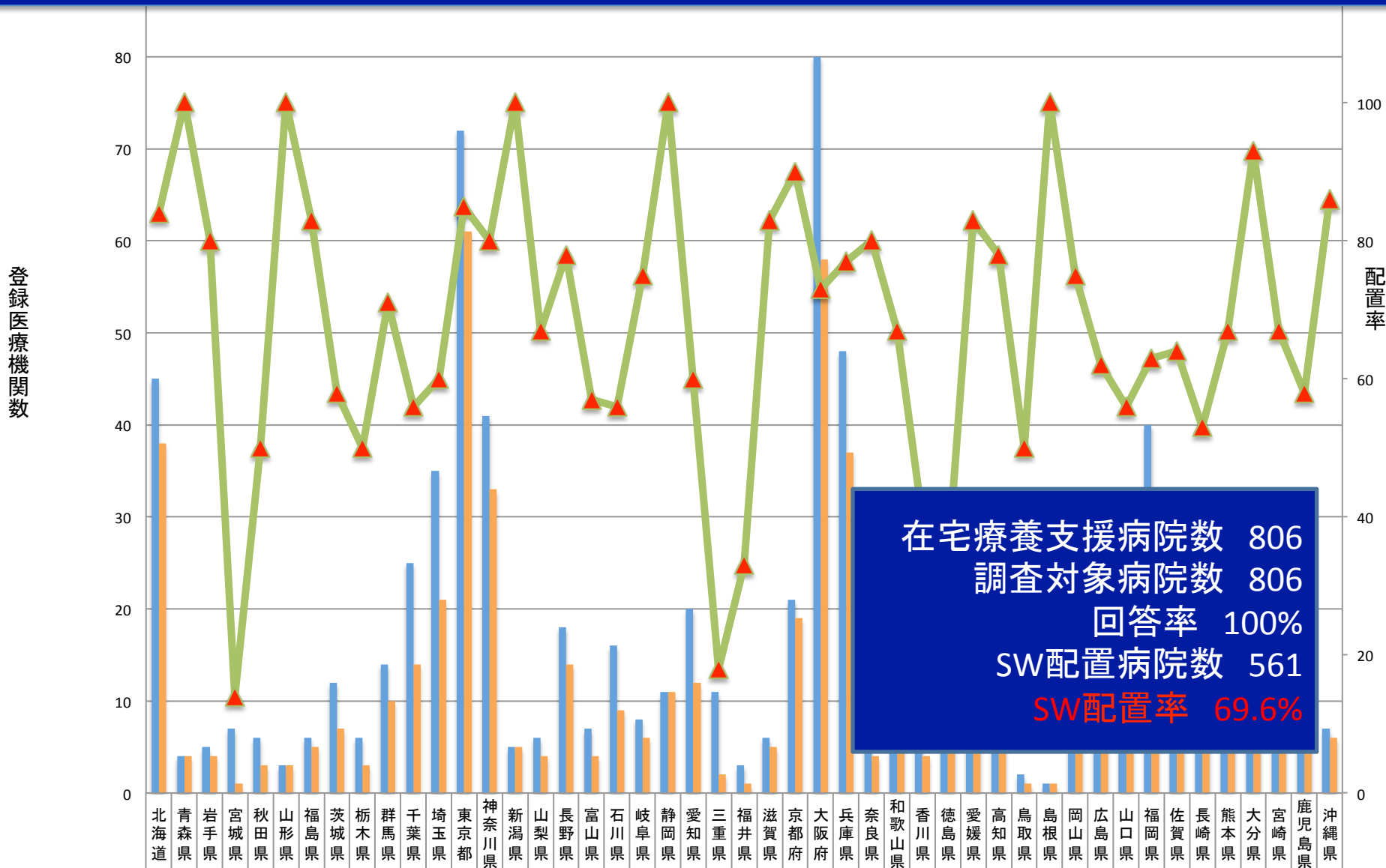


在宅療養支援病院へのSW配置病院数および配置率

(2013.6月調査)



	登録医療機関数	SW配置病院数	配置率(%)
北海道	45	38	84
青森県	4	4	100
岩手県	5	4	80
宮城県	7	1	14
秋田県	6	3	50
山形県	3	3	100
福島県	6	5	83
茨城県	12	7	58
栃木県	6	3	50
群馬県	14	10	71
千葉県	25	14	56
埼玉県	35	21	60
東京都	72	61	85
神奈川県	41	33	80
新潟県	5	5	100
山梨県	6	4	67
長野県	18	14	78
富山県	7	4	57
石川県	16	9	56
岐阜県	8	6	75
静岡県	11	11	100
愛知県	20	12	60
三重県	11	2	18
福井県	3	1	33
滋賀県	6	5	83
京都府	21	19	90
大阪府	80	58	73
兵庫県	48	37	77
奈良県	5	4	80
和歌山県	9	6	67
香川県	10	4	40
徳島県	21	7	33
愛媛県	6	5	83
高知県	9	7	78
鳥取県	2	1	50
島根県	1	1	100
岡山県	20	15	75
広島県	29	18	62
山口県	9	5	56
福岡県	40	25	63
佐賀県	11	7	64
長崎県	19	10	53
熊本県	18	12	67
大分県	14	13	93
宮崎県	9	6	67
鹿児島県	26	15	58
沖縄県	7	6	86